

Descrição

Receptor		Antena	
Modelo	SEPT POLARX5S	Modelo IGS	SEPCHOKE_B3E6 SPKE
Número de série	4601379	Número de série	5629
Firmware	5.4.0	Altura da antena	0,008 m
Constelações	GPS+GLO+GAL+BDS		

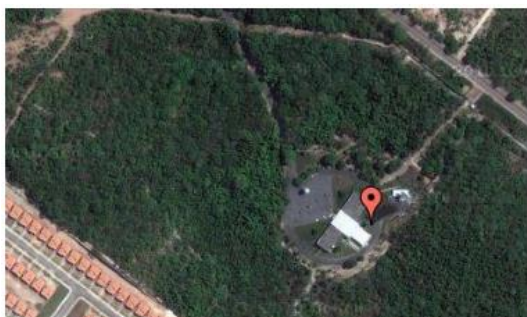
Observações:

Altura da antena coincide com o ARP (Antenna Reference Point).

Coordenadas ajustadas e desvios-padrão (SIRGAS 2000 / Época: 2000,4)

Geodésicas			
Longitude	-56 04 11,51958	0,001	m
Latitude	-15 33 18,94678	0,001	m
Alt. Elipsoidal	237,444	0,002	m
Alt. Ortométrica	235,644	hgeoHNOR IMBITUBA	
Cartesianas			
X	3430711,410	0,001	m
Y	-5099641,570	0,002	m
Z	-1699432,930	0,001	m
Planas (UTM)			
E	599737,360		m
N	8280040,830		m
Fuso	-57° (UTM 21 SUL)		

Informações adicionais

 Hospedeiro IBGE
 Não disponível


Contexto local



Antena e pilar



Fonte

https://geoftp.ibge.gov.br/informacoes_sobre_posicionamento_geodesico/rbmc/relatorio/Descritivo_CUIB.pdf

