

Descrição

Receptor		Antena	
Modelo	TRIMBLE NETR5	Modelo IGS	TRM55971.00 NONE
Número de série	4652K03712	Número de série	30278436
Firmware	48.01	Altura da antena	0.008 m
Constelações			

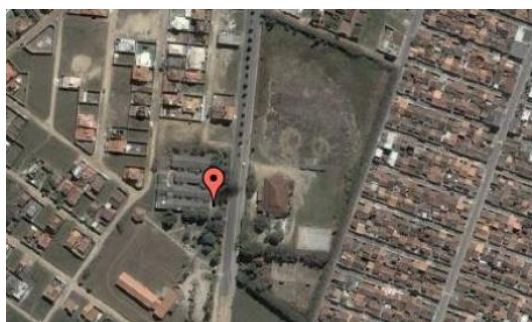
Observações: Cilíndrico de concreto
 Altura da antena coincide com o ARP (Antenna Reference Point).

Coordenadas ajustadas e desvios-padrão (SIRGAS 2000 / Época: 2000,4)

Geodésicas			
Longitude	-39 44 36.04050	0.001	m
Latitude	-17 33 17.53735	0.001	m
Alt. Elipsoidal	108.875	0.007	m
Alt. Ortométrica	117.755	hgeoHNOR IMBITUBA	
Cartesianas			
X	4677358.318	0.005	m
Y	-3889198.8039	0.004	m
Z	-1911504.0165	0.002	m
Planas (UTM)			
E	421110,7000		m
N	8058906.267		m
Fuso	-39° (UTM 24 SUL)		

Informações adicionais

Hospedeiro IBGE
 Cilindro de concreto



Contexto local



Antena e pilar



Fonte

https://geoftp.ibge.gov.br/informacoes_sobre_posicionamento_geodesico/rbmc/relatorio/Descritivo_BATF.pdf

