

**Descrição**

Receptor		Antena	
Modelo	TRIMBLE NETR9	Modelo IGS	TRM115000.00 NONE
Número de série	5844R50705	Número de série	1551016840
Firmware	5.60	Altura da antena	0.008 m
Constelações	GPS+GLO+GAL+BDS		

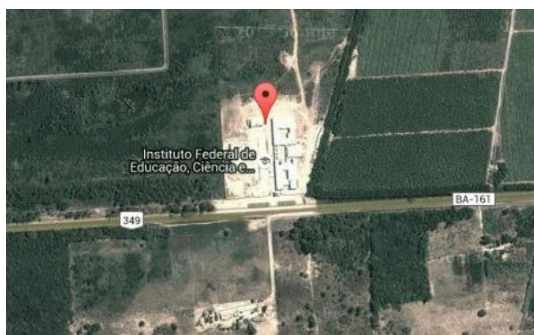
Observações: Pilar de concreto retangular.  
 Altura da antena coincide com o ARP (Antenna Reference Point).

**Coordenadas ajustadas e desvios-padrão (SIRGAS 2000 / Época: 2000,4)**

Geodésicas			
Longitude	-43 32 49.43558	0.001	m
Latitude	-13 15 41.25519	0.001	m
Alt. Elipsoidal	428.291	0.003	m
Alt. Ortométrica	443.011	hgeoHNOR IMBITUBA	
Cartesianas			
X	4500746.1523	0.002	m
Y	-4278080.6142	0.002	m
Z	-1453672.8624	0.001	m
Planas (UTM)			
E	657406,8320		m
N	8533492.235		m
Fuso	-45° (UTM 23 SUL)		

**Informações adicionais**

Hospedeiro IBGE  
 No Instituto Federal Baiano. Rodovia BR 349. km 14. Zona Rural.



Contexto local



Antena e pilar



Monografia da Estação de Referência Ativa GNSS

**BABJ - Bom Jesus da Lapa**

Folha 2 / 2

03.04.2024

**Fonte**

[https://geoftp.ibge.gov.br/informacoes\\_sobre\\_posicionamento\\_geodesico/rbmc/relatorio/Descritivo\\_BABJ.pdf](https://geoftp.ibge.gov.br/informacoes_sobre_posicionamento_geodesico/rbmc/relatorio/Descritivo_BABJ.pdf)

