

Descrição

Receptor		Antena		
Modelo	HEM R330	Modelo IGS	NAX3G+C	NONE
Número de série	18921433	Número de série		NA02966
Firmware	6.0Aa01	Altura da antena		0,000 m
Constelações	GPS+GLO+GAL+BDS			

Observações:

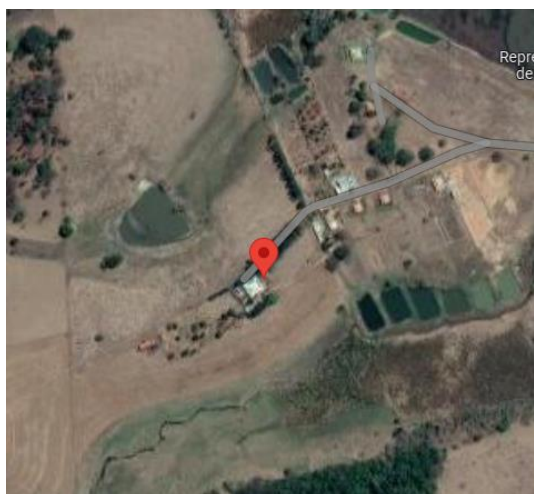
Altura da antena coincide com o ARP (Antenna Reference Point).

Coordenadas ajustadas e desvios-padrão (SIRGAS 2000 / Época: 2000,4)

Geodésicas			
Longitude	-51 05 10,9651	0,001	m
Latitude	-21 06 01,7755	0,001	m
Alt. Elipsoidal	368,309	0,001	m
Alt. Ortométrica	Não Disponível		
Cartesianas			
X	3739624,362	0,001	m
Y	-4632313,494	0,001	m
Z	-2281911,475	0,001	m
Planas (UTM)			
E	491028,733	0,001	m
N	7666728,004	0,001	m
Fuso	-51° (UTM 22 SUL)		

Informações adicionais

Hospedeiro



Contexto local



Antena e pilar



Histórico alterações

