

### Descrição

Receptor		Antena	
Modelo	HEM R330	Modelo IGS	NAX3G+C NONE
Número de série	18921409	Número de série	Não disponível
Firmware	6.0Aa01	Altura da antena	0,000 m
Constelações	GPS+GLO+GAL+BDS		

Observações: Pilar de concreto.

Altura da antena coincide com o ARP (Antenna Reference Point).

### Coordenadas ajustadas e desvios-padrão (SIRGAS 2000 / Época: 2000,4)

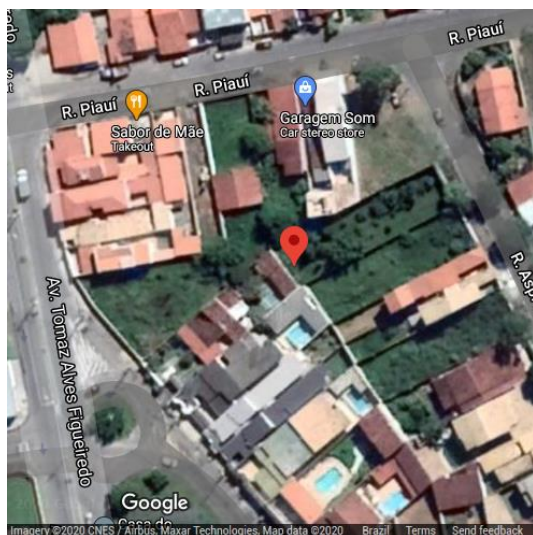
Geodésicas			
Longitude	-45 07 18,80045	0,005	m
Latitude	-22 45 09,03150	0,004	m
Alt. Elipsoidal	542,486	0,009	m
Alt. Ortométrica	545,76	Mapgeo 2015	
Cartesianas			
X	4152647,213	0,007	m
Y	-4170353,297	0,007	m
Z	-2451677,123	0,005	m
Planas (UTM)			
E	487485,964	0,005	m
N	7483871,872	0,004	m
Fuso	-45° (UTM 23 SUL)		

### Informações adicionais

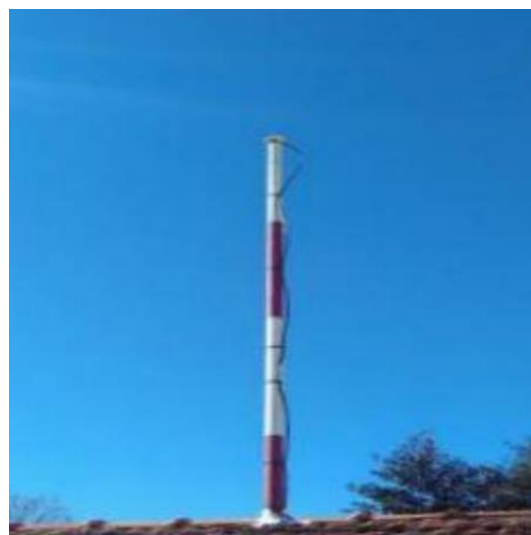
Hospedeiro

Dalusa Brasil

Rua José Monteiro de Andrade, 25 - Bairro Parque Mondesir - Lorena - SP



Contexto local



Antena e pilar



### Histórico alterações

---

2020-10-01 02:04:00 UTC

Monografia Preliminar (Release v.0.1.0)

2020-07-06 12:00:00 UTC

Atualização de firmware 5.9Aa05 para 6.0Aa01

2018-05-29 00:00:00 UTC

Estação operacional

