

Descrição

Receptor		Antena	
Modelo	SEPT ASTERX SB	Modelo IGS	HXCCG7601A HXCG
Número de série	3229547	Número de série	C17010000040
Firmware	4.8.4	Altura da antena	0,210 m
Constelações	GPS+GLO+GAL+BDS		

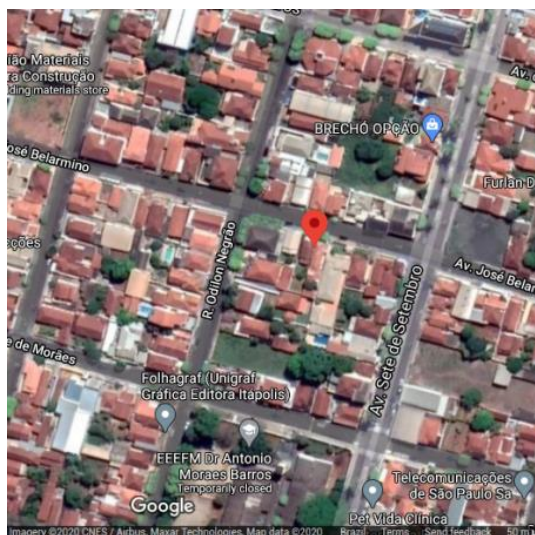
Observações: Pilar de concreto.
Altura da antena coincide com o ARP (Antenna Reference Point).

Coordenadas ajustadas e desvios-padrão (SIRGAS 2000 / Época: 2000,4)

Geodésicas			
Longitude	-48 48 43,95404	0,007	m
Latitude	-21 35 52,82761	0,006	m
Alt. Elipsoidal	484,938	0,012	m
Alt. Ortométrica	491,74	Mapgeo 2015	
Cartesianas			
X	3907359,863	0,009	m
Y	-4465260,773	0,010	m
Z	-2333262,772	0,007	m
Planas (UTM)			
E	726496,899	0,007	m
N	7610074,599	0,006	m
Fuso	-51° (UTM 22 SUL)		

Informações adicionais

Hospedeiro Engenharia e Topografia Correa
Av. José Belarmino, 621 - Centro, Itápolis – SP, 14.900-000



Contexto local



Antena e pilar

Histórico alterações

2020-12-15 11:45:00 UTC

Substituído Receptor ASHTECH PF500 / SN 201041001 / FW. S759Gx24

2020-10-14 04:35:00 UTC

Monografia Preliminar (Release v.0.1.0)

2018-05-29 00:00:00 UTC

Estação operacional