

Descrição

Receptor		Antena		
Modelo	ASTERX SB PRO BASE	Modelo IGS	BEIBT300D	NONE
Número de série	5530150	Número de série	202305080479	
Firmware		Altura da antena	0.000 m	
Constelações	GPS+GLO+GAL+BDS			

Observações: Mastro metálico
Altura da antena coincide com o ARP (Antenna Reference Point).

Coordenadas ajustadas e desvios-padrão (SIRGAS 2000 / Época: 2000,4)

Geodésicas				
Longitude	-46 22 02.1946	0.001	m	
Latitude	-23 33 37.5924	0.0	m	
Alt. Elipsoidal	813.380	0.001	m	
Alt. Ortométrica	816.7	hgeoHNOR IMBITUBA		
Cartesianas				
X	4036916.33	0.0	m	
Y	-4234334.577	0.001	m	
Z	-2534058.677	0.001	m	
Planas (UTM)				
E	360455,5220		m	
N	7393771.608		m	
Fuso	-45° (UTM 23 SUL)			

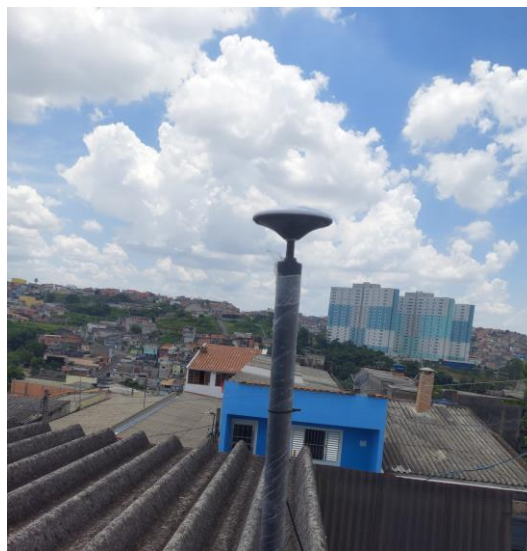
Informações adicionais

Hospedeiro

R. Prof. Mario Pedrosa, 40 - Vila Sao Paulo, Ferraz de Vasconcelos - SP, 08507-130



Contexto local



Antena e pilar



Histórico alterações

2023-12-15 19:30:00 UTC

Estação Operacional

