

Descrição

Receptor		Antena	
Modelo	TRIMBLE NETR9	Modelo IGS	TRM115000.00 NONE
Número de série	5839R50539	Número de série	1431179189
Firmware	5.6	Altura da antena	0.000 m
Constelações	GPS+GLO+GAL+BDS		

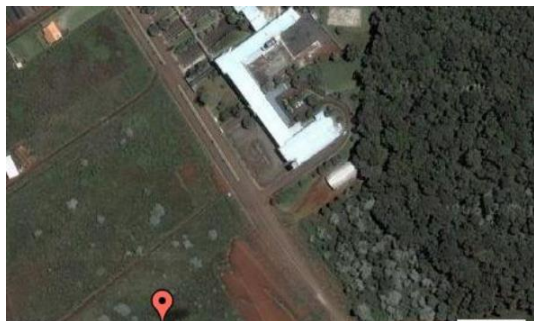
Observações: Pilar de concreto
 Altura da antena coincide com o ARP (Antenna Reference Point).

Coordenadas ajustadas e desvios-padrão (SIRGAS 2000 / Época: 2000,4)

Geodésicas			
Longitude	-52 35 58.22430	0.001	m
Latitude	-27 08 15.23669	0.001	m
Alt. Elipsoidal	744.245	0.006	m
Alt. Ortométrica	738.105	hgeoHNOR IMBITUBA	
Cartesianas			
X	3450305.4436	0.003	m
Y	-4512731.6677	0.004	m
Z	-2892128.2666	0.003	m
Planas (UTM)			
E	341486,0930		m
N	6997318.54		m
Fuso	-51° (UTM 22 SUL)		

Informações adicionais

Hospedeiro IBGE
 Na IFSC (Instituto Federal de Santa Catarina) - Campus Chapecó na Av. Nereu Ramos.



Contexto local



Antena e pilar



Fonte

https://geoftp.ibge.gov.br/informacoes_sobre_posicionamento_geodesico/rbmc/relatorio/Descritivo_SCCH.pdf

