

Descrição

Receptor		Antena	
Modelo	EML M2	Modelo IGS	ACC_G5ANT_52AT1 NONE
Número de série	ERA82431609F122	Número de série	317667
Firmware	31.8	Altura da antena	0.000 m
Constelações	GPS+GLO+GAL+BDS		

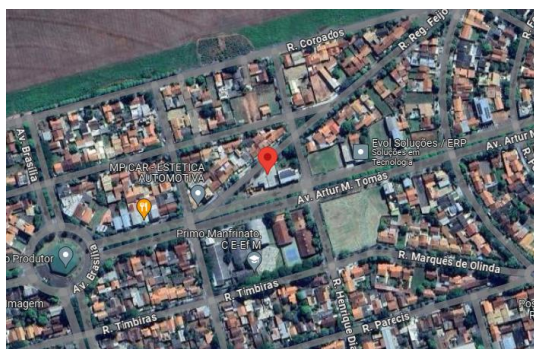
Observações: Mastro metálico.
 Altura da antena coincide com o ARP (Antenna Reference Point).

Coordenadas ajustadas e desvios-padrão (SIRGAS 2000 / Época: 2000,4)

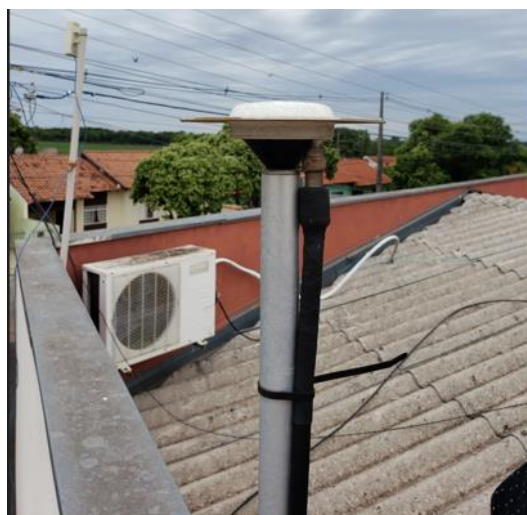
Geodésicas			
Longitude	-52 37 45.2236	0.001	m
Latitude	-23 40 02.1455	0.001	m
Alt. Elipsoidal	537.140	0.002	m
Alt. Ortométrica	538.1	hgeoHNOR IMBITUBA	
Cartesianas			
X	3547943.2858	0.001	m
Y	-4645426.7063	0.001	m
Z	-2544789.1825	0.002	m
Planas (UTM)			
E	333850,835		m
N	7381662.879		m
Fuso	-51° (UTM 22 SUL)		

Informações adicionais

Hospedeiro ALFAGEO Serviços Topográficos LTDA
 Av.Arthur M. Thomas,Cianote - PR.



Contexto local



Antena e pilar



Histórico alterações

2024-03-11 19:40:00 UTC

Estação Operacional

