

Descrição

Receptor		Antena	
Modelo	TRIMBLE NETR9	Modelo IGS	TRM115000.00 NONE
Número de série	5844R50705	Número de série	1551016840
Firmware	5.60	Altura da antena	0.008 m
Constelações	GPS+GLO+GAL+BDS		

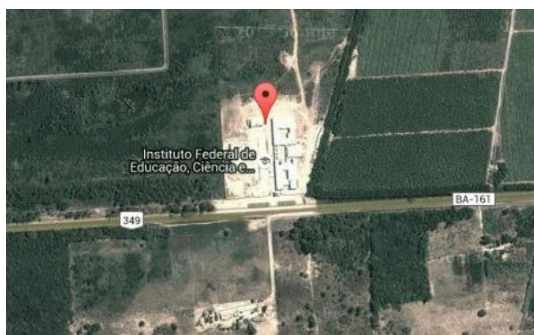
Observações: Pilar de concreto retangular.
 Altura da antena coincide com o ARP (Antenna Reference Point).

Coordenadas ajustadas e desvios-padrão (SIRGAS 2000 / Época: 2000,4)

Geodésicas				
Longitude	-43	32	49.43558	0.001 m
Latitude	-13	15	41.25519	0.001 m
Alt. Elipsoidal			428.291	0.003 m
Alt. Ortométrica			443.011	hgeoHNOR IMBITUBA
Cartesianas				
X			4500746.1523	0.002 m
Y			-4278080.6142	0.002 m
Z			-1453672.8624	0.001 m
Planas (UTM)				
E			657406,8320	m
N			8533492.235	m
Fuso			-45° (UTM 23 SUL)	

Informações adicionais

Hospedeiro IBGE
 No Instituto Federal Baiano. Rodovia BR 349. km 14. Zona Rural.



Contexto local



Antena e pilar



Fonte

https://geoftp.ibge.gov.br/informacoes_sobre_posicionamento_geodesico/rbmc/relatorio/Descritivo_BABJ.pdf